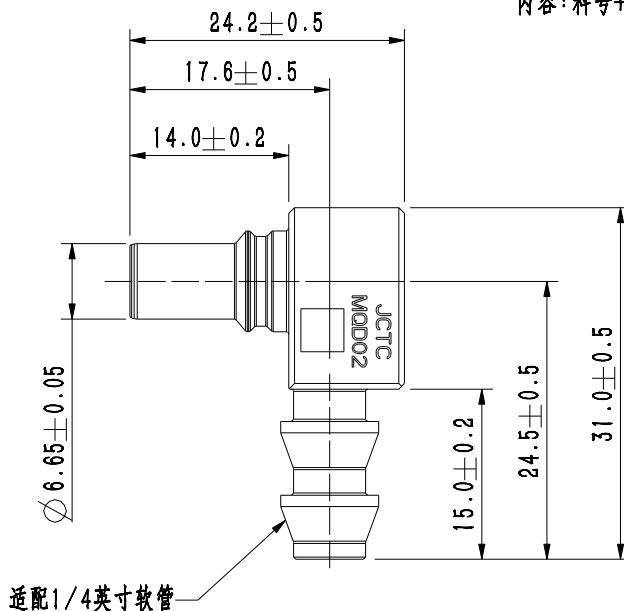
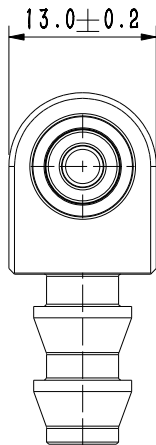


检验规范

CUSTOMER DRAWING



二维码标识
内容: 料号+生产日期+流水号

颜色标识



注(NOTES):

- 1、材质: 外壳件/五金件: 不锈钢SUS, 密封件: EPDM(三元乙丙橡胶),
- 2、工作温度: 5°C~75°C,
- 3、等效通径: 3mm(流通截面直径)
- 4、基本结构: 带阀门,
- 5、最大工作压力: 0.7MPa,
- 6、最小爆破压力: 2.1MPa,
- 7、最大工作流量: 2.1L/Min,
- 8、单次插拔最大泄漏量: 0.02mL,
- 9、连接力: ≤50N(不带载情况下),
- 10、工作介质: 乙二醇冷却液, 丙二醇冷却液, 去离子水等
- 11、机械寿命: 5000次插拔循环,
- 12、材料符合RoHS2.0认证,
- 13、产品耐中性盐雾96H(5%的NaCl溶液)。

适配1/4英寸软管

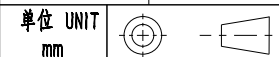
规格型号表

料号	名称	标识颜色	适配软管	备注
11-05-000215	MQD02弯公头	蓝色	1/4英寸软管	
11-05-000216	MQD02弯公头	红色		

一般公差 GENERAL TOLERANCE

X.X	±0.5	X°	±5°
X.XX	±0.2	X.X°	±2°
X.XXX	±0.05		

绘图 DR.
审核 CHK.
核准 APPD.



料号 PART NO.

11-05-000XXX

文件编号 DOCUMENT NO.

ENDE05



品名 TITLE

MQD02弯公头

比例 SCALE 3:2
页次 SHEET 1/1
版次 REV. A0

版次REV.	日期 DATE	变更内容 DESCRIPTION	审核 CHK.	核准 APPD.
A0	Oct-14-25	初版发行		